

Ophtecs

cleadew GP

Nouveau système d'entretien pour Lentilles Rigides Perméables

Brochure
Technique



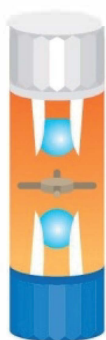
LCS

Simplicité d'utilisation

Système d'entretien en 1 étape, sans massage !

Simple d'utilisation :
il suffit de remplir l'étui
avec la solution et
d'ajouter un comprimé

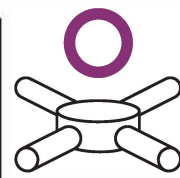
Décontamination
en cours
(solution orange)



Décontamination
terminée
(solution incolore)



Utilisez l'étui
cleadew GP fourni

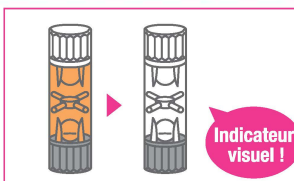


Avec séparateur
en croix

Mode d'emploi

Lavez-vous soigneusement les mains avec un savon doux avant de manipuler vos lentilles rigides.

1 DÉCONTAMINATION, NETTOYAGE ET NEUTRALISATION



- Placez vos lentilles rigides dans l'étui à lentilles fourni.
- Refermez le couvercle d'un côté. Ajoutez un comprimé neutralisant et nettoyant, puis remplissez l'étui à 90% avec la solution liquide orange désinfectante.
- Refermez l'étui soigneusement de l'autre côté.
- Laissez vos lentilles rigides dans l'étui pendant plus de 4 heures (ou toute la nuit)
- Vérifiez que la solution est bien incolore avant de passer à l'étape 2 du rinçage

2 RINCEZ VOS LENTILLES AVANT LA POSE

- Après un minimum de 4 heures de trempage, ouvrez l'étui d'un côté en vous assurant au préalable que la solution est incolore et jetez la solution contenue dans l'étui.
- Remplissez l'étui à 60% avec une solution saline stérile et le refermez soigneusement.
- Secouez l'étui pour bien rincer vos lentilles.
- Jetez la solution contenue dans l'étui et rincez une nouvelle fois vos lentilles de la même façon.

3 PAUSE DES LENTILLES

Vous pouvez maintenant mettre vos lentilles après les avoir retirées de l'étui.

4 NETTOYAGE DE L'ÉTUI

Rincez l'étui avec une solution saline puis laissez sécher l'étui à l'air libre

OphTECS

Ce produit est fabriqué par OPHTECS. C'est un dispositif médical de classe 2b pour lentilles de contact et qui porte le marquage CE 2797 dont l'évaluation de conformité a été établie par l'organisme notifié : BSI Group The Netherlands B.V. Say Building, John M. Keynesplein 9, 1066 EP Amsterdam Netherlands. Avant toute utilisation, veuillez prendre connaissance de la notice d'utilisation. Ce dispositif médical n'est pas pris en charge par l'assurance maladie.

 LCS
www.laboratoire-lcs.com